

INTEGRANTES DEL PODER JUDICIAL (*) según Categoría

(*) al 31 de Diciembre de 2015. Incluye contratados, no incluye vacantes.

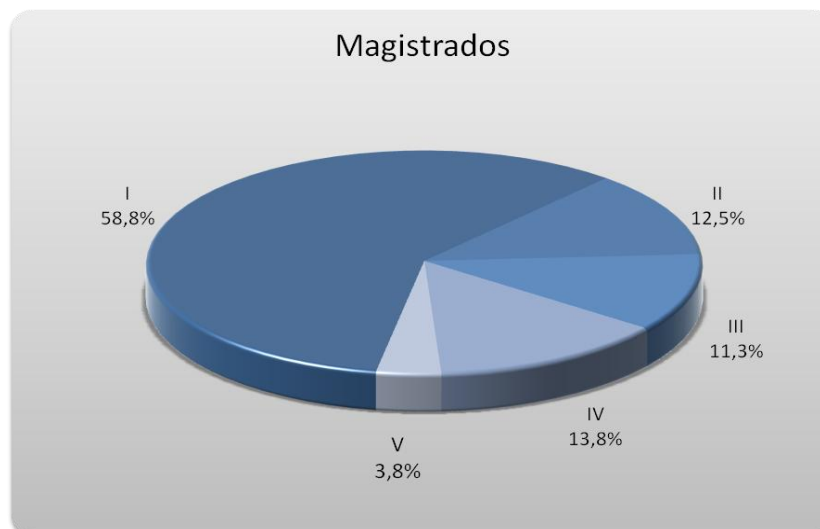
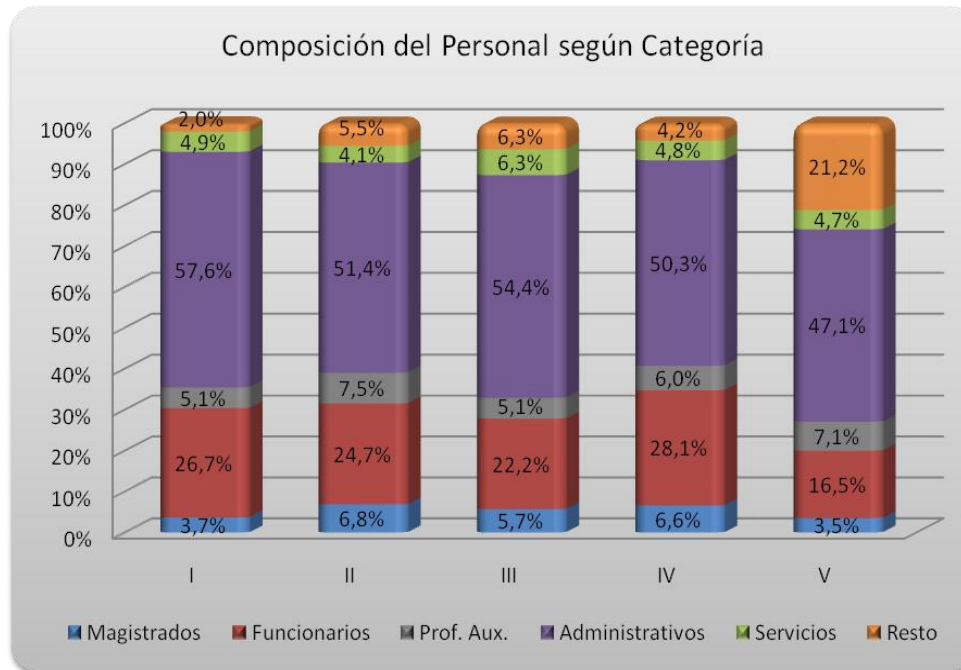
CATEGORIA	CIRCUNSCRIPCION JUDICIAL					TOTAL	
	I	II	III	IV	V	Cantidad	%
Magistrados	47	10	9	11	3	80	4,3%
Funcionarios	343	36	35	47	14	475	25,8%
Profesionales Auxiliares	65	11	8	10	6	100	5,4%
Jueces de Paz	8	6	9	7	17	47	2,6%
Administrativos	740	75	86	84	40	1.025	55,7%
Maestranza y Servicios	63	6	10	8	4	91	4,9%
Personal Técnico	17	2	1	0	1	21	1,1%
Contratados (*)	1	0	0	0	0	1	0,1%
TOTAL INTEGRANTES	1.284	146	158	167	85	1.840	100,0%
%	69,8%	7,9%	8,6%	9,1%	4,6%	100,0%	

(*) Bajo modalidad de Locación de Servicios



INTEGRANTES DEL PODER JUDICIAL (*) según Categoría

(*) al 31 de Diciembre de 2015. Incluye contratados, no incluye vacantes.



INTEGRANTES DEL PODER JUDICIAL (*) según Categoría

(*) al 31 de Diciembre de 2015. Incluye contratados, no incluye vacantes.

